

## RUTHMANN HIGHquality

### RUTHMANNSTEIGER® T 300 – Klassenprimus auf 7,5 t-Chassis

Damit Sie Ihre Arbeitseinsätze schnell und problemlos erledigen können, ist es für Sie als Arbeitsbühnenvermieter, Garten- und Landschaftsbauer, Gebäudereiniger oder Maler unerlässlich, dass Ihre Arbeitsbühne über ein optimales Maß an Arbeitshöhe gepaart mit Flexibilität, Sicherheit und Leistungsfähigkeit verfügt.

Genau diese Anforderungen erfüllt der **RUTHMANNSTEIGER® T 300**. Er bietet Ihnen maximale Leistungsdaten auf einem 7,5 t-Trägerfahrzeug und kann daher mit dem Führerschein der Klasse C 1/3 gefahren werden.

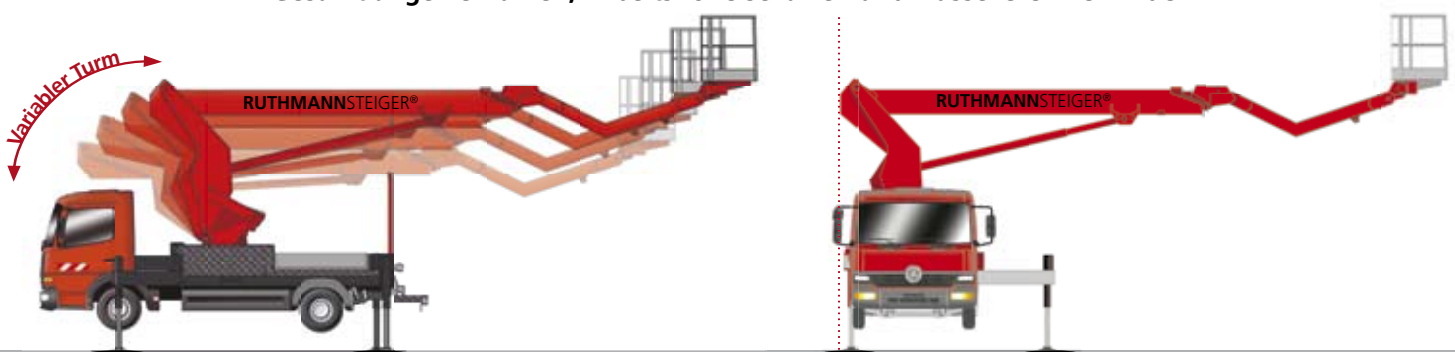
Der T 300 verfügt über den innovativen „variablen Turm“. Durch die somit erhöhte Turmspitze können Sie auch Aufgaben an schwer zugänglichen Objekten, wie z. B. das Überbrücken von Vorbauten oder Vordächern, schnell und zeitsparend durchführen.

Ein weiterer Pluspunkt des T 300 ist seine Beweglichkeit. Der Arbeitskorb-Drehwinkel von  $2 \times 90^\circ$  und der Schwenkbereich des RÜSSEL®s von  $195^\circ$  gewährleisten Ihnen auch unter schwierigen Einsatzbedingungen ein hohes Maß an Wendigkeit. Mit einer Fläche von  $1,85 \text{ m} \times 1,00 \text{ m}$  und einer Tragfähigkeit von  $320 \text{ kg}$  bietet der Arbeitskorb außerdem genügend Ladekapazität für 3 Personen und Werkzeug. Durch den heckseitigen Anbau des Arbeitskorbes kann dieser bequem betreten und beladen werden. Über das moderne Bedienpult im Korb navigieren Sie mit 4-fach Bewegungen schnell zum gewünschten Zielort.

Der **RUTHMANNSTEIGER® T 300** bietet maximale Leistungsdaten auf 7,5 t-Chassis:  $30,00 \text{ m}$  Arbeitshöhe und  $19,70 \text{ m}$  Reichweite.



### Das Prinzip des „variablen Turms“ Gesamtlänge verkürzen, Arbeitshöhe schaffen und Ausscheren verhindern!



# RUTHMANNSTEIGER® T 300

Natürlich können Sie auch bei diesem STEIGER®-Modell wieder auf die bewährte und zuverlässige **RUTHMANN**-Technik zurückgreifen. So verfügt der T 300 standardmäßig über eine Aufstell- und Einfahrautomatik. Mit wenigen einfachen Handgriffen bringen Sie die Einheit in die erforderliche Arbeitsposition. Genauso zügig können Sie den T 300 nach dem Arbeitseinsatz wieder in die gewünschte Transportposition zurückfahren.

Serienmäßig ist ebenfalls die variable horizontal-vertikale Abstützung. Sie gewährleistet Ihnen - auch an Einsatzorten mit geringer Aufstellfläche - sicheres und flexibles Abstützen, z. B. durch Abstützung im Fahrzeugprofil, einseitig oder beidseitig.

Der **RUTHMANNSTEIGER® T 300** zeichnet sich ferner durch eine kurze Gesamtlänge

von nur 7,95 m, einem geringen Radstand von 3,60 m und einer zulässigen Aufstellneigung bis 5° - mit autom. Reichweitenanpassung - aus. Letztgenannte Funktion sorgt dafür, dass die Arbeitsbühne auch in extrem schrägem Gelände aufgebaut und in Betrieb genommen werden kann, ohne dabei viel Aufwand für die korrekte Ausrichtung der Einheit verwenden zu müssen.

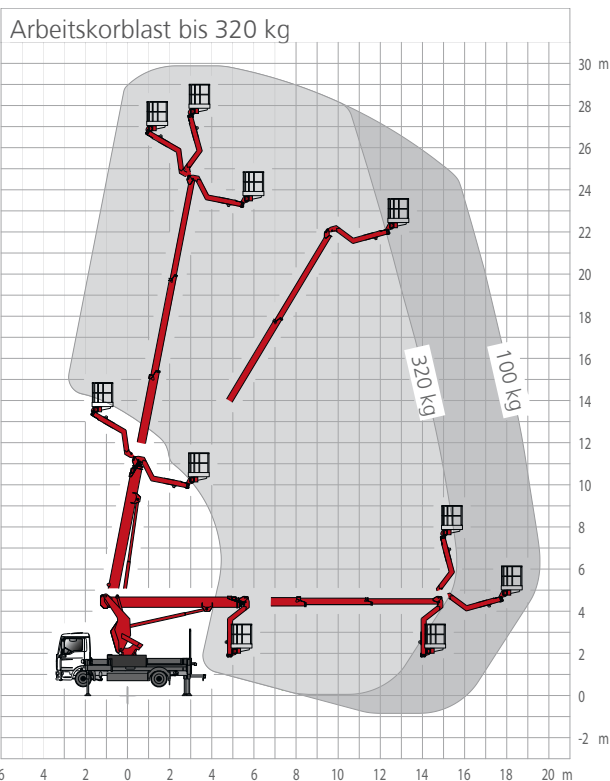
Abgerundet durch das serienmäßige Informations- und Diagnosesystem am Bedienpult und Fahrzeugchassis, über die Sie stets über alle Funktionen des STEIGER®s informiert werden, bleiben keine Wünsche unerfüllt.

Sprechen Sie uns an - per Telefon, Fax oder E-Mail. Gerne informieren wir Sie über das Leistungsspektrum unserer bewährten STEIGER® und zeigen Nutzen und Vorteile für Sie auf!

## RUTHMANNSTEIGER® T 300

Arbeitshöhe:	30,00 m
Hubhöhe:	28,00 m
Reichweite:	19,70 m*
Schwenkbereich:	500°
Drehwinkel des RÜSSEL®s:	195°
Arbeitskorbgröße:	1,85 x 1,00 m
Arbeitskorblast:	320 kg
Teleskopausschub:	13,6 m
Bauhöhe:	3,35 m
Baulänge:	7,95 m
Zulässige Aufstellneigung:	5°**
Zulässiges Gesamtgewicht:	ab 7.490 kg
Führerscheinklasse:	C1 / 3
Radstand Trägerfahrzeug ab:	3.600 mm

\* last, schwenkwinkel- und ausstattungsabhängig  
\*\* unter Einschränkung der Leistungsdaten



Alle Angaben in Metern. Alle Maße und Gewichte sind ca.-Angaben und beziehen sich auf die serienmäßige Grundausstattung. Technische Änderungen vorbehalten. Steiger®, Gelenksteiger®, Rüssel®, Flexiloader® und Cargoloader® sind eingetragene Warenzeichen der Ruthmann GmbH & Co. KG.

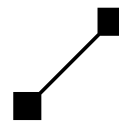


### Ruthmann GmbH & Co. KG

Postfach 12 63  
D-48705 Gescher-Hochmoor

Fon: +49 (0) 28 63/2 04-0  
Fax: +49 (0) 28 63/2 04-2 12

Internet: [www.ruthmann.de](http://www.ruthmann.de)  
E-mail: [vertrieb@ruthmann.de](mailto:vertrieb@ruthmann.de)



**RUTHMANN**  
HIGHquality